

EXPOSITION ANNICK SARY

ODE À L'ISLANDE



le trèfle

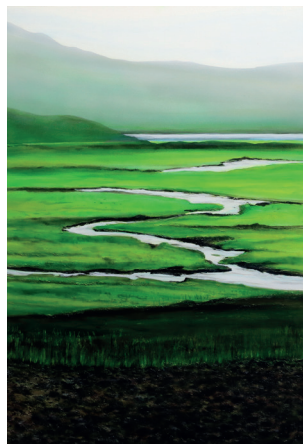
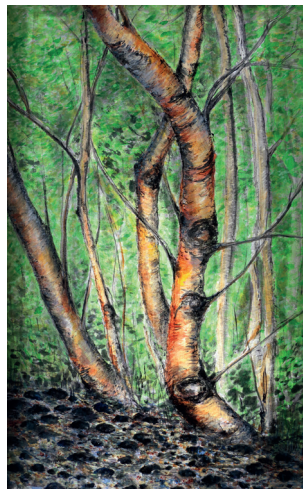
Kochersberg
Ackerland
com.com

18 mai - 13 juillet 2024
Au Trèfle à Truchtersheim

JUSQU'AU 13 JUILLET 2024, EXPOSITION "ODE À L'ISLANDE" D'ANNICK SARY

"En Islande, il n'y a rien à voir que des montagnes, des chutes d'eau, des étendues de terre accidentées et cette lumière capable de te transpercer et de te changer en poète". In Entre ciel et terre de J.K. Stefansson.

Annick Sary peint l'Islande, son thème de prédilection. Elle tente de restituer la force, la rudesse et la poésie de ces lieux en partant de photos personnelles et d'émotions ressenties lors de ses voyages. Ancrée dans la pratique figurative, elle privilégie l'aéroggraphie pour la peinture de paysages. mais elle pratique aussi la gravure ou la peinture à l'encre sur papier de riz qui se prêtent mieux aux sujets connexes, en accord avec l'intention de l'artiste : une ode à une nature fragile mais résiliente et qui force le respect.



Le Trèfle
32 rue des Romains
Truchtersheim
Entrée libre
03 88 69 60 30
www.kochersberg.fr



le trèfle

Kochersberg
Ackerland
com.com